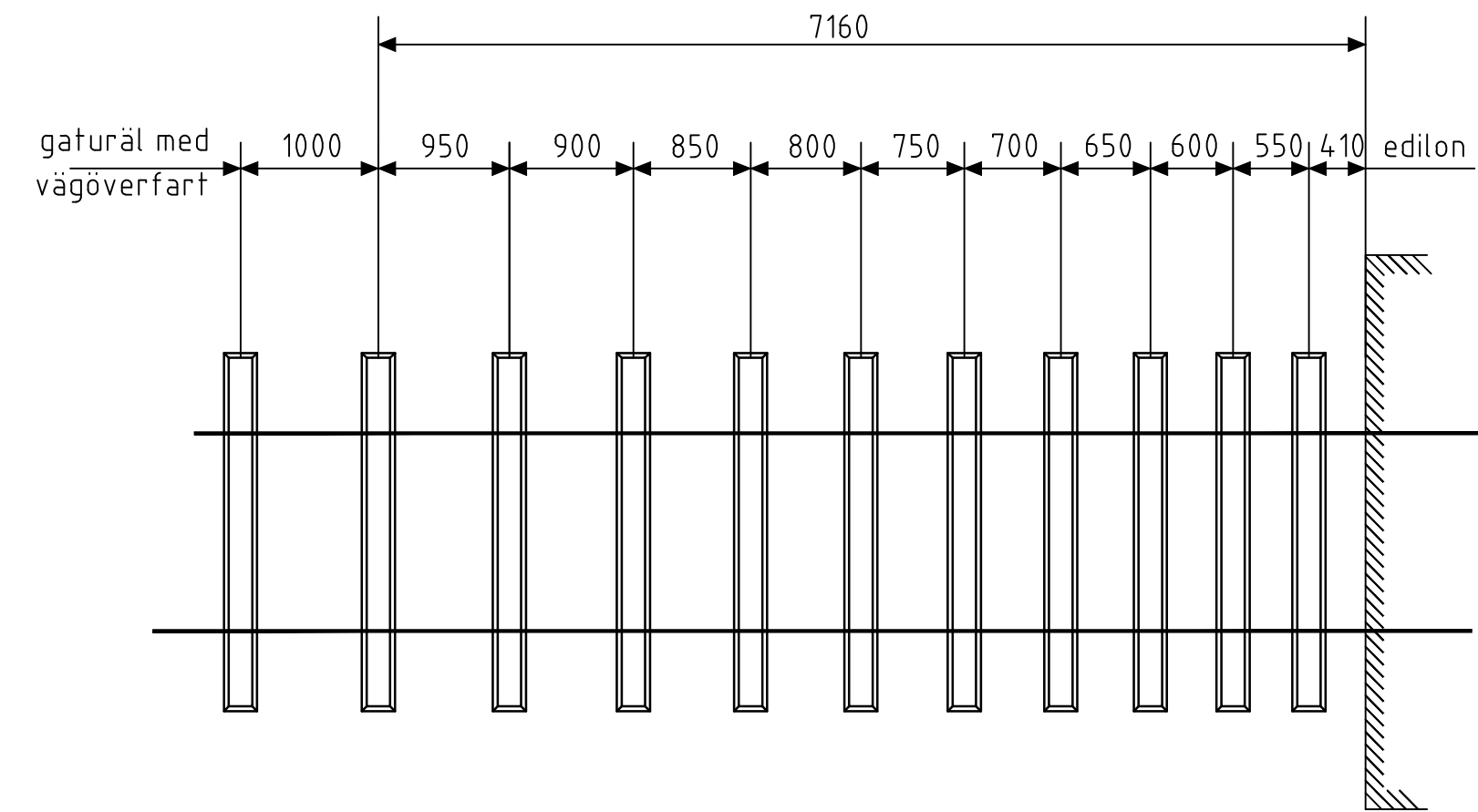
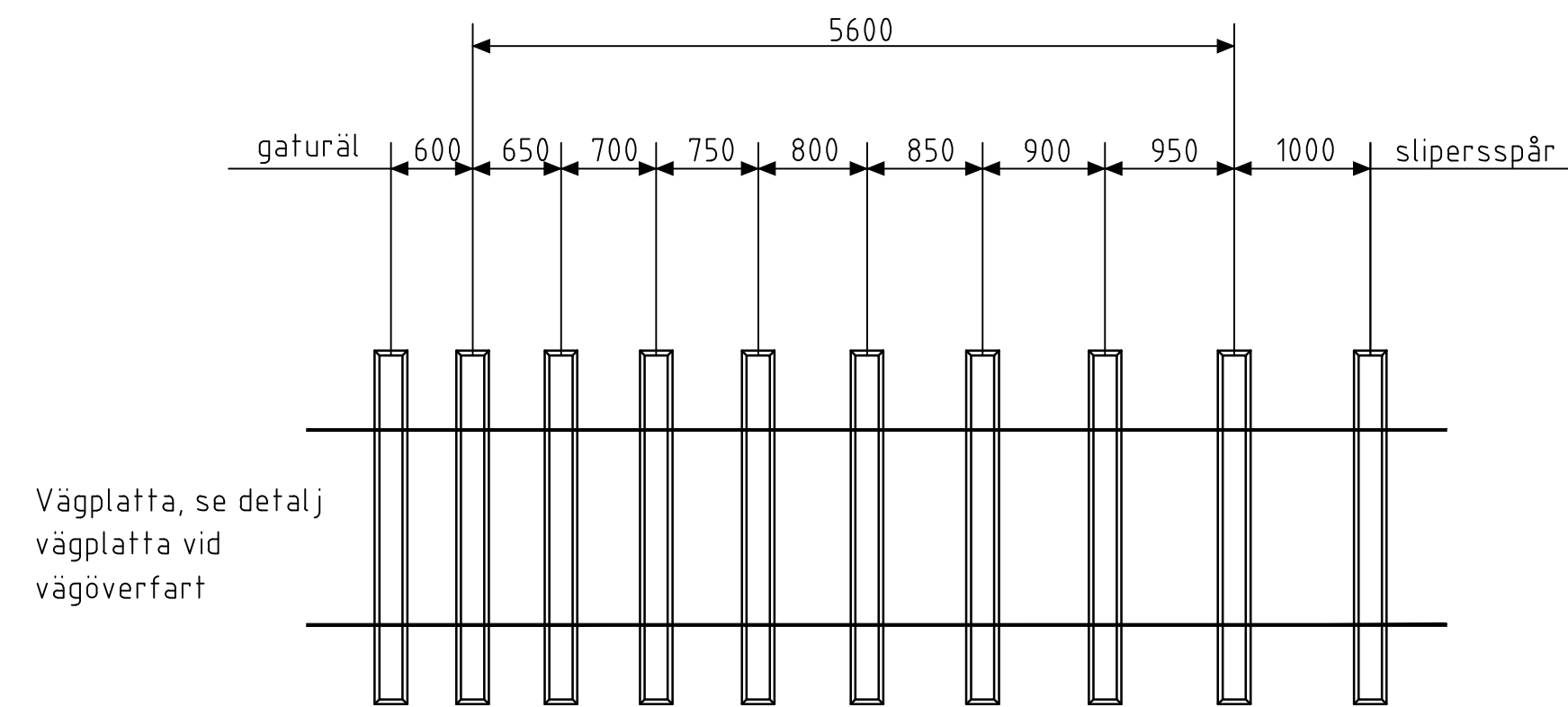


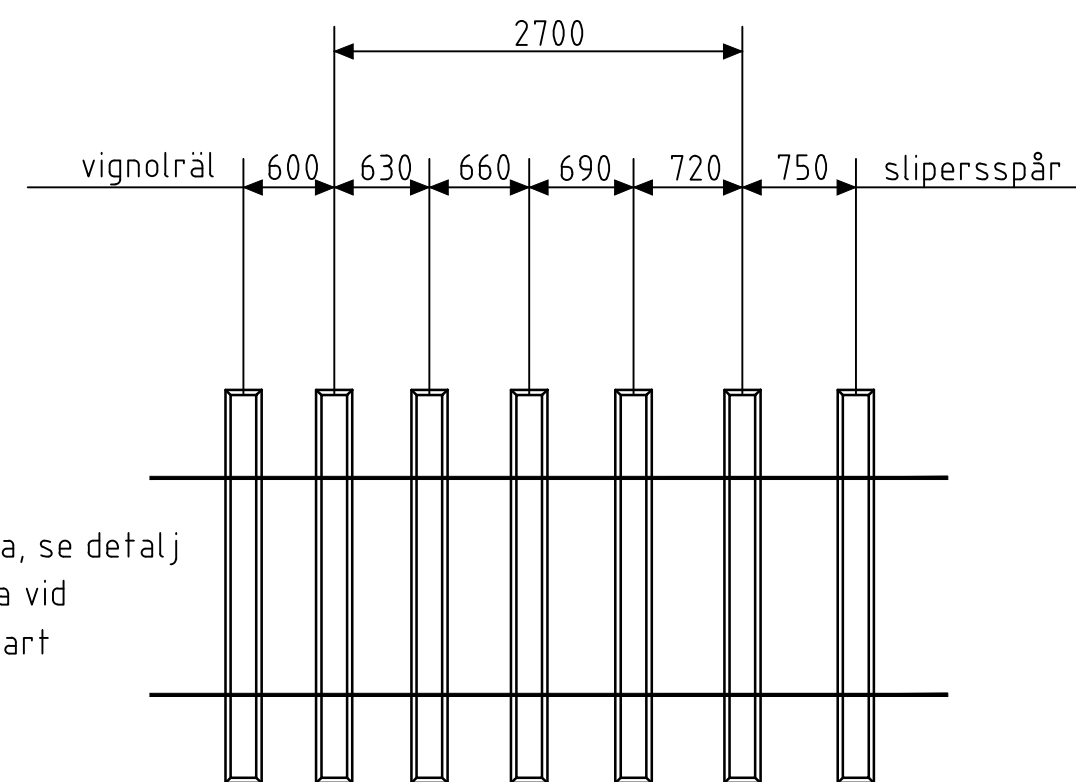
Mått mellan betongplatta och ytterkant första träslipers är 30 cm. Vid vignolspår med betongslipers justeras med detta mått. Övrig måttkedja är samma.



SLIPERSFÖRTÄTNING VID ÖVERGÅNG MELLAN SLIPERSSPÅR OCH EDILON
SKALA 1:50



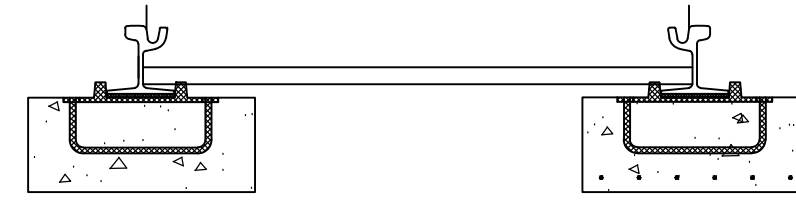
Vägplatta, se detalj
vägplatta vid
vägöverfart



Vägplatta, se detalj
vägplatta vid
vägöverfart

SLIPERSFÖRTÄTNING VID ÖVERGÅNG MELLAN SLIPERSSPÅR OCH ÖVERFART MED
VÄGPLATTA ELLER BELAGD VÄGKORSNING

SKALA 1:50



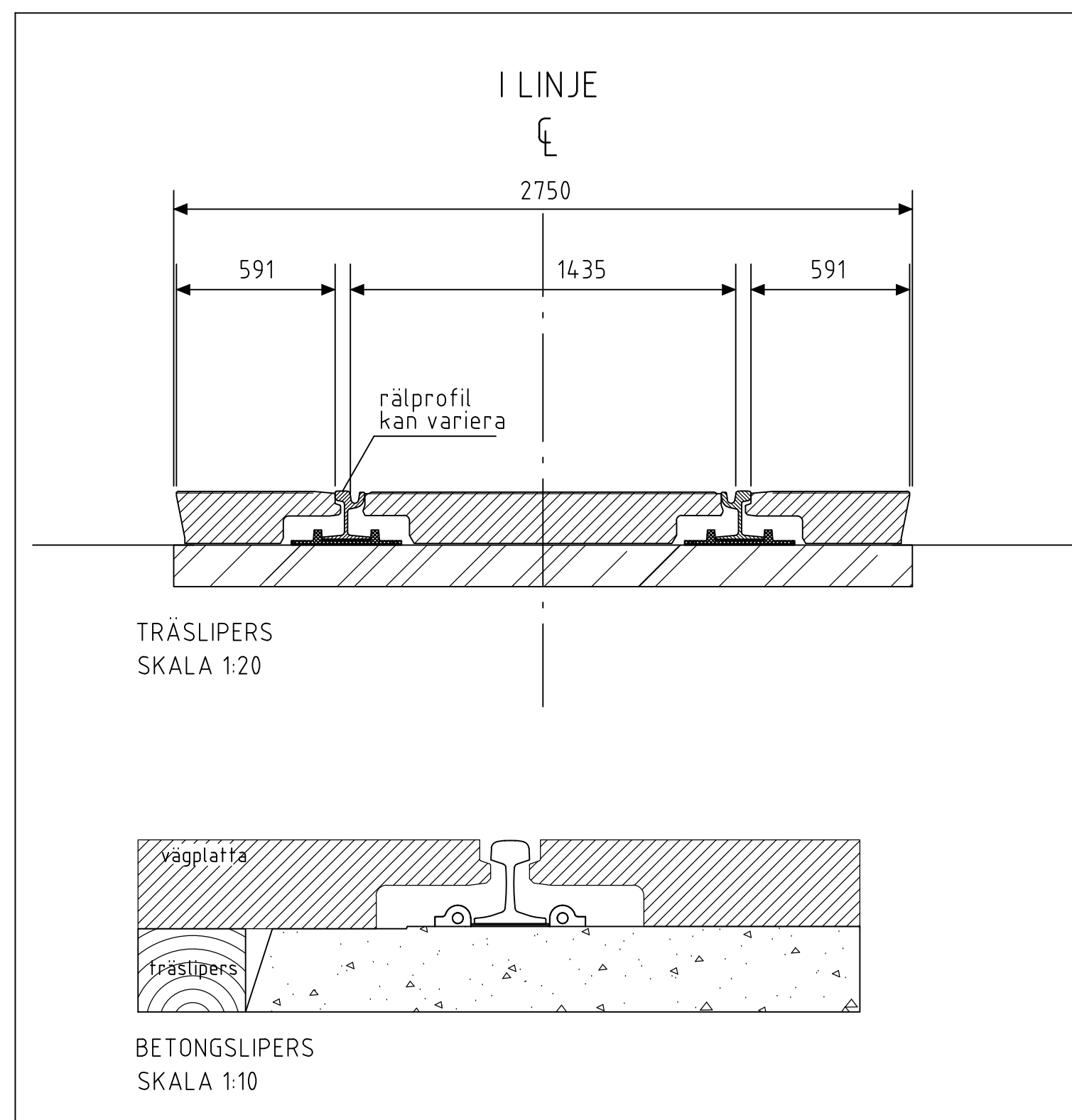
LÄNKBALKAR

KAN ANVÄNDAS VID PASSAGE AV GASLEDNING
SKALA 1:20

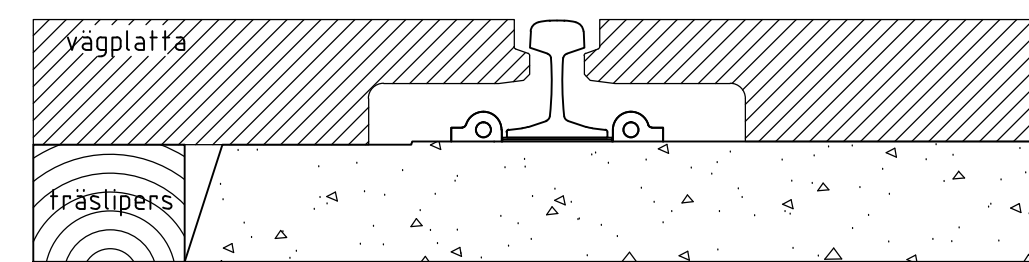
Se detaljer ritningar 363/93-3577, 363/93-3578

ANMÄRKNINGAR

Överbyggnad i övrigt enligt normalsektion
Länkplattor skall byggas i anslutning till betongplattan.
Balken skall utföras enligt "betong i spårvägsbanan" kap 2P i TH,
samt kap 2 KA2 "minskning av naturgrus användningen". Tvärfog skall placeras i
anslutningen mellan balk och betongplatta. Utförande och placering av dymlingar
enligt Tk:s standardritning 363/93-3564 eller på likvärdigt sätt. Mot edionspår
skall rippenplattor inte monteras. Korkgummit kan bytas ut mot en undergjutning
med edilon min tjocklek 10 mm.



TRÄSLIPERS
SKALA 1:20



BETONGSLIPERS
SKALA 1:10

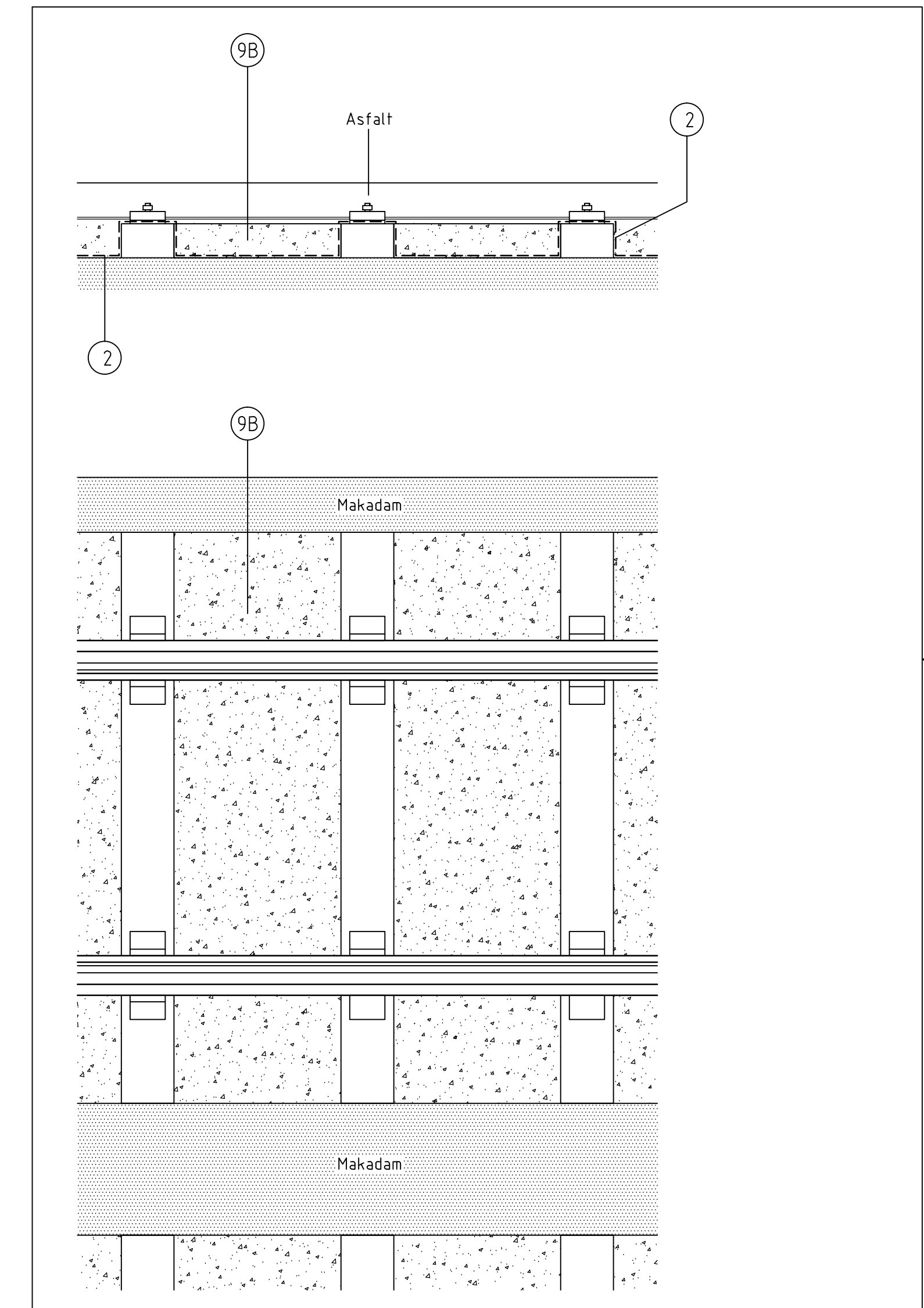
DETALJ VÄGPLATTA VID VÄGÖVERFART

SE TK standardritning 20854

MATERIALTABELL

NR	BENÄMNING	MATERIAL	AMA-KOD	TJOCKLEK I MM	ANM
2	Geotextil	Bruksklass N3, icke vävd	DBB.3132	-	
9B	Betong		DCE.12	var	

Mått i mm om ej annat anges
Denna ritning är baserad på Tk:s ritning 363/93-3581



DETALJ VÄGÖVERFART BETONGGJUTNING MELLAN SLIPRAR

Byggs som TH-standardritning -3540 med skillnaden att betong gjuts mellan sliprarna och att asfalt läggs ovanpå sliprarna och betongen.

C	2014-10-15	Betonggjutning mellan sliprar Anpassning till AMA 13	PB
B	2014-04-15	Justering av text	LLj
A	2013-02-28	Kompletterande text	LLj
REV. LITT.	REV.DATUM	REV. OMFATTNING	REV.
		STANDARDRITNING Normalsektion spår Detaljer slipersförtätning, länkbalkar och vägplatta	
FÖR. HANDLÄGGARE	DATUM	FORMAT	SKALA
Cecilia Tisell	2011-02-01	A1	1:50
RITNINGNUMMER			
-3544			C